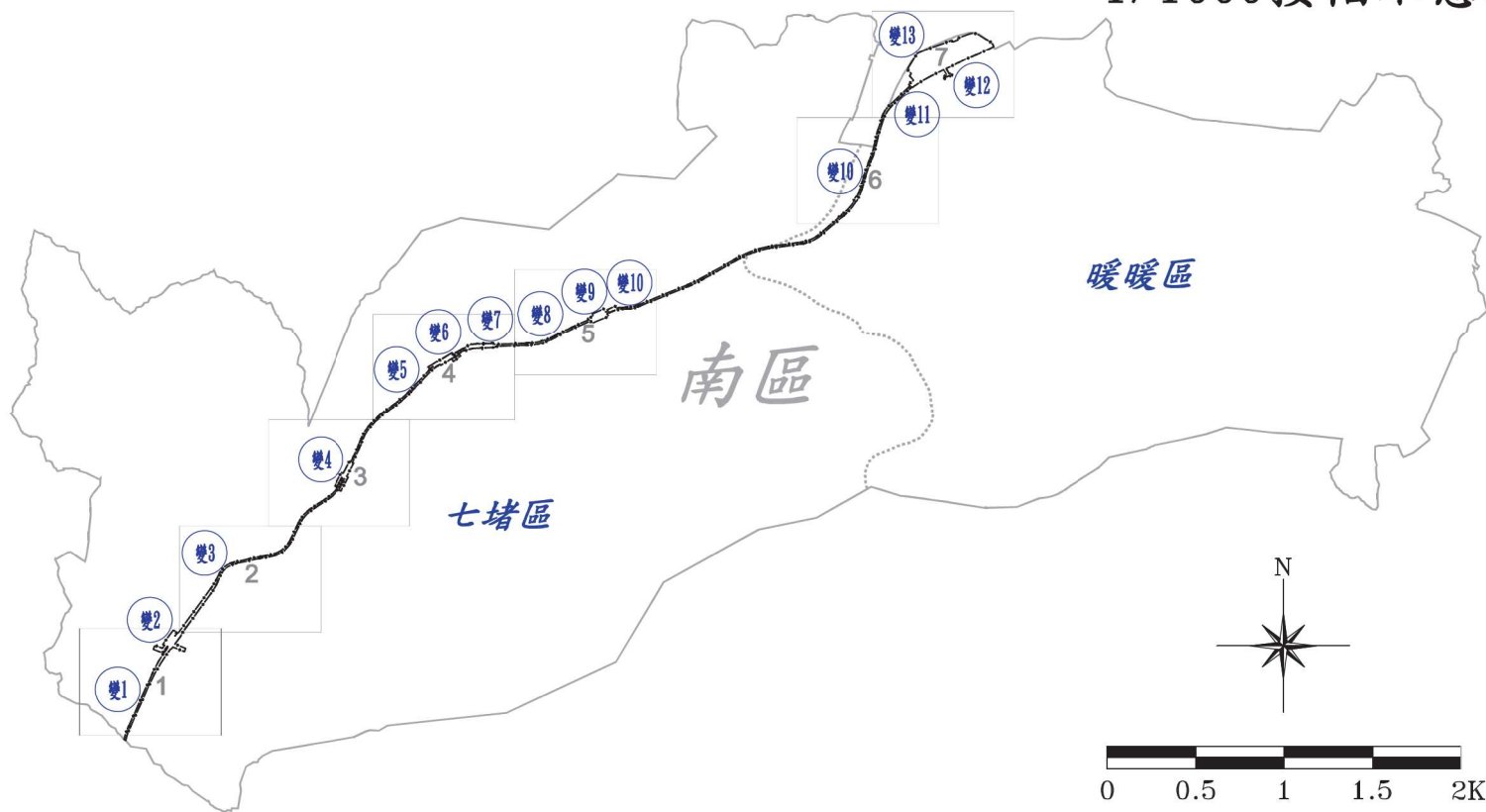


變更基隆市主要計畫（配合基隆南港間通勤軌道建設計畫） （SB18、SB19、SB20、SB21、SB22站及機廠）圖

1/1000接幅示意圖



- 變更位置
- 變更位置所在圖幅
- ▬ 計畫範圍線

基隆市政府 繪製

中華民國115年3月

承辦		編製者	
主管		校對者	

變更基隆市主要計畫（配合基隆南港間通勤軌道建設計畫） （SB18、SB19、SB20、SB21、SB22站及機廠）圖

圖例

圖 例	
類 別	圖 例
住宅區	住
商業區	商
工業區	工
倉儲區	倉
油庫專用區	油庫
醫療專用區	醫專
第一類郵政專用區	郵專
保護區	保
河川區	河
公園用地	公
綠地(生態綠地)	綠
學校用地	
1. 小學用地	文小
2. 中學用地	文中
3. 高中職用地	文高
4. 特教用地	文(特教)
市場用地	市
停車場用地	停
機關用地	機
加油站用地	油
墳墓用地	墓

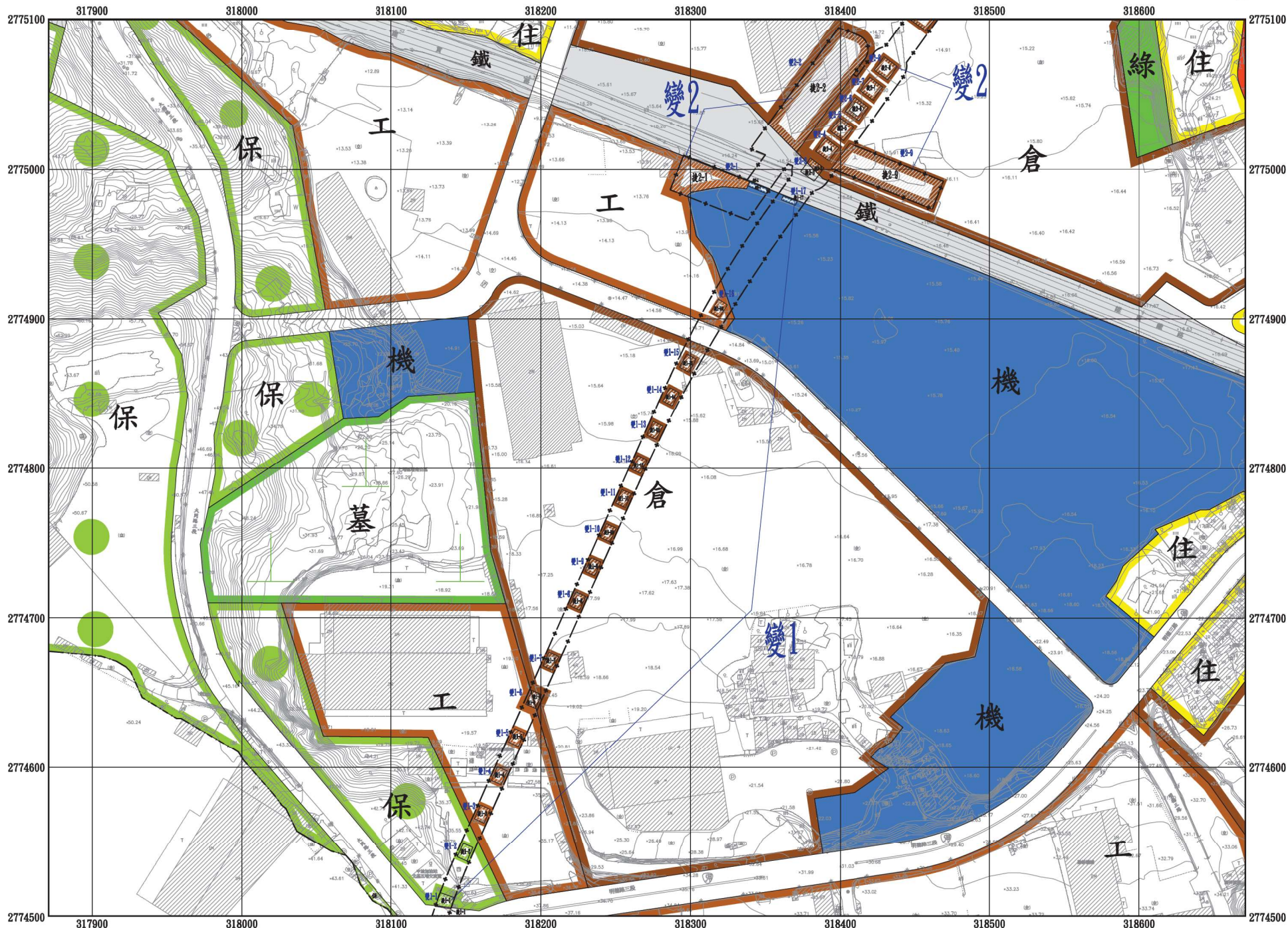
圖 例	
類 別	圖 例
變電所用地	變
抽水站用地	抽
鐵路用地	鐵
道路用地(含高速公路及快速道路)	
主要計畫範圍線	—+—+—+—

主要計畫需簽訂協議書分區圖例	
工業區(附帶條件變更)	工(附)
鐵路用地(附帶條件變更)	鐵(附)

變 更 圖 例	
變 更 別	圖 例
變更保護區為捷運系統用地	捷
變更工業區為捷運系統用地	捷
變更倉儲區為捷運系統用地	捷
變更住宅區為捷運系統用地	捷
變更綠地用地為捷運系統用地	捷
變更學校用地(中學)為捷運系統用地	捷
變更機關用地為捷運系統用地	捷
變更鐵路用地為捷運系統用地	捷
變更道路用地為捷運系統用地	捷
變更住宅區為捷運開發區	捷開
變更保護區為捷運開發區	捷開
變更鐵路用地為捷運開發區	捷開
變更綠地用地為捷運開發區	捷開
變更保護區為道路用地	道
變更工業區為道路用地	道
變更機關用地為道路用地	道
計畫範圍線	—+—+—+—

註：本圖除核准變更者外，餘僅供參考。

變更基隆市主要計畫（配合基隆南港間通勤軌道建設計畫）（SB18、SB19、SB20、SB21、SB22站及機廠）圖



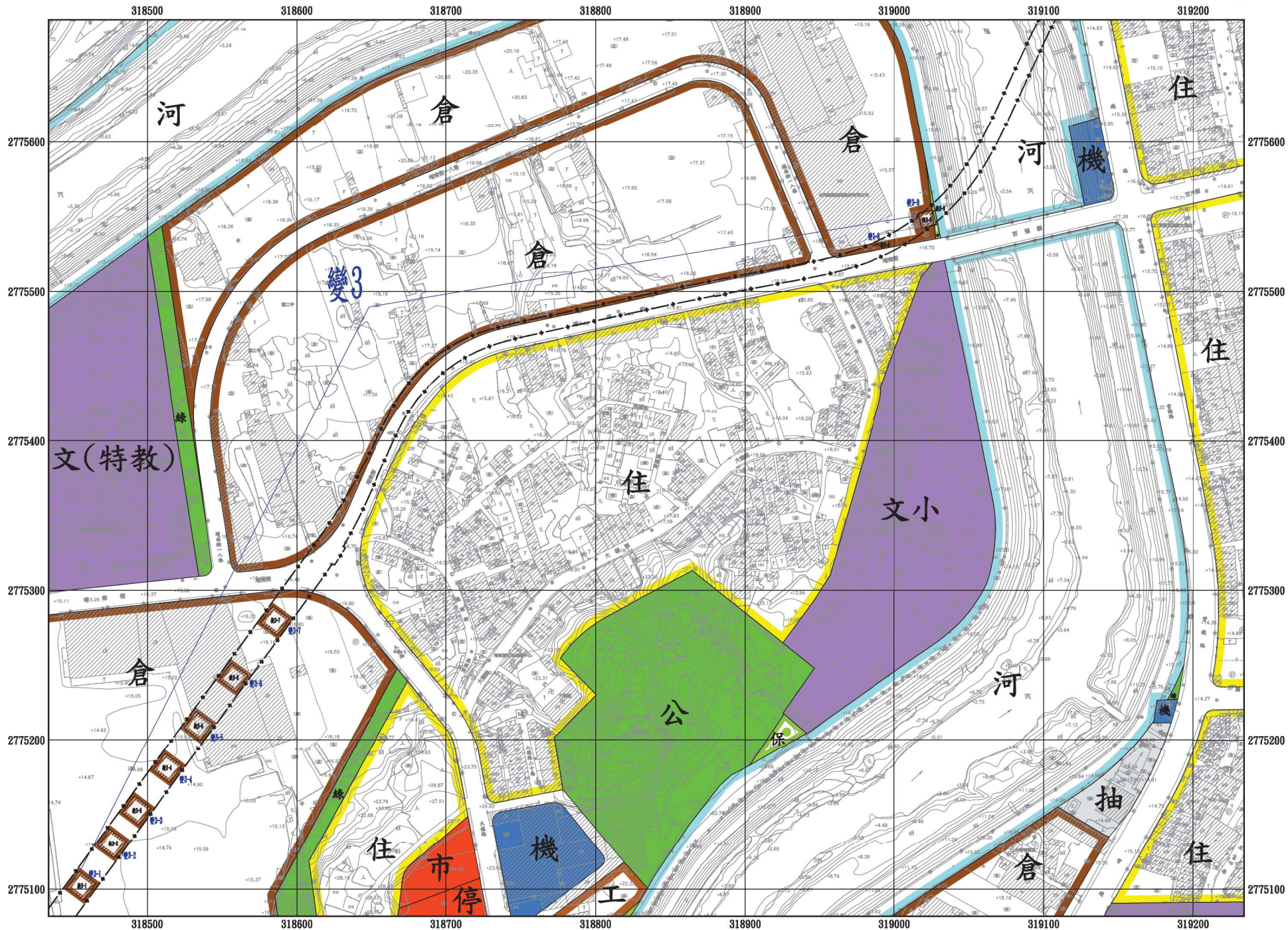
基隆市政府繪製

比例尺:1:1000



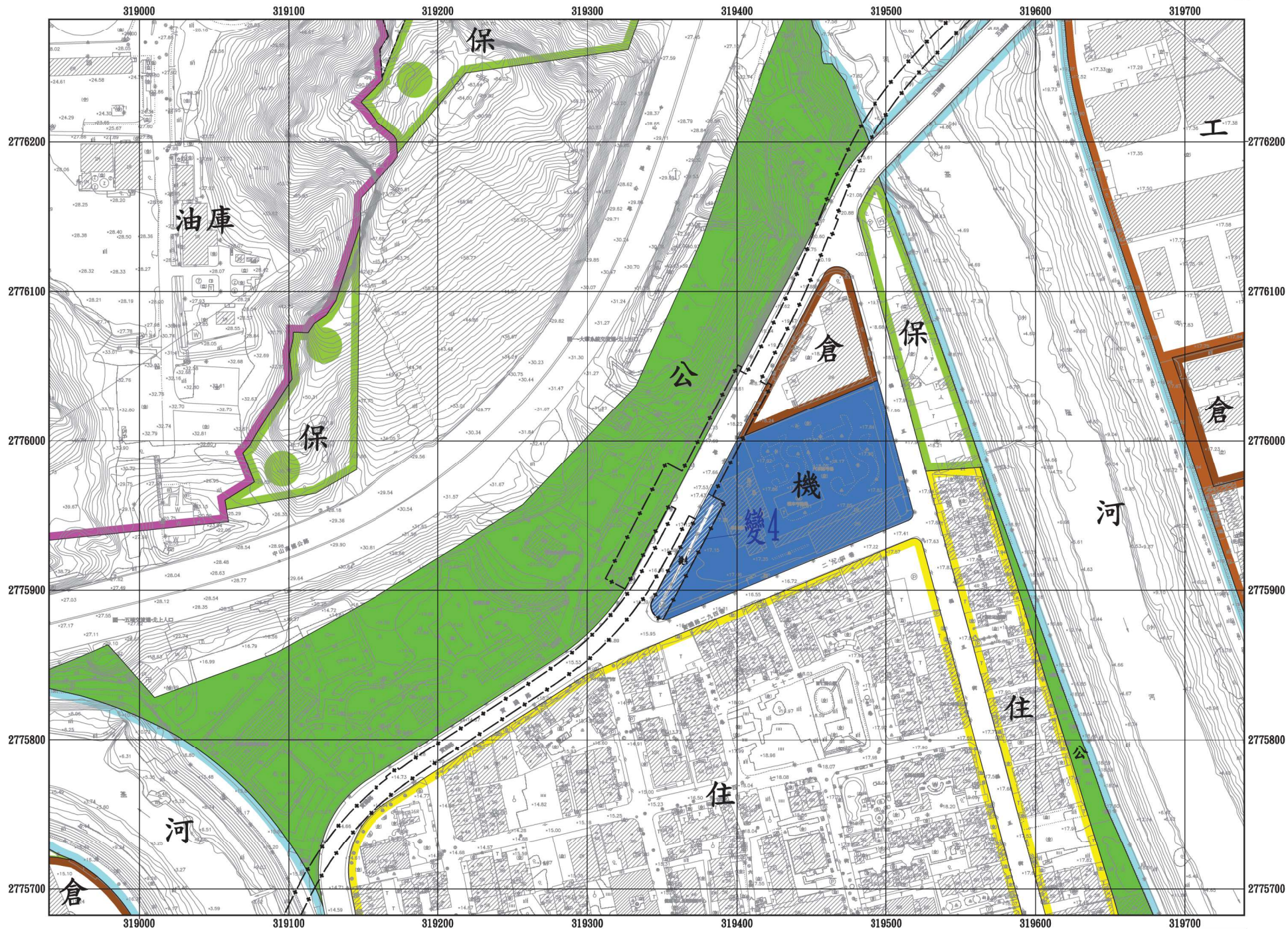
		2
	1	

變更基隆市主要計畫（配合基隆南港間通勤軌道建設計畫）（SB18、SB19、SB20、SB21、SB22站及機廠）圖



		3
	2	
1		

變更基隆市主要計畫（配合基隆南港間通勤軌道建設計畫）（SB18、SB19、SB20、SB21、SB22站及機廠）圖



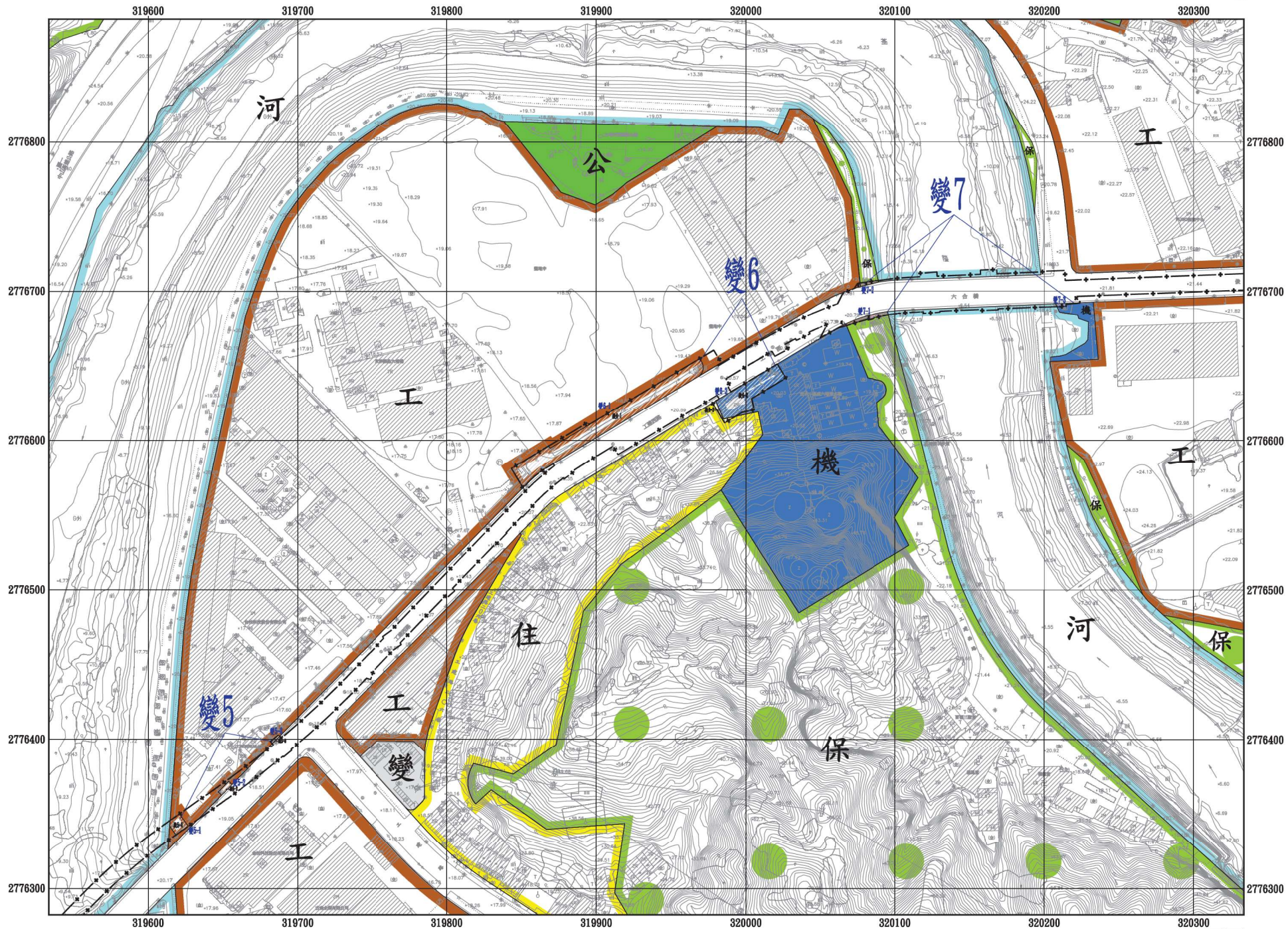
基隆市政府繪製

比例尺:1:1000



		4
	3	
2		

變更基隆市主要計畫（配合基隆南港間通勤軌道建設計畫）（SB18、SB19、SB20、SB21、SB22站及機廠）圖



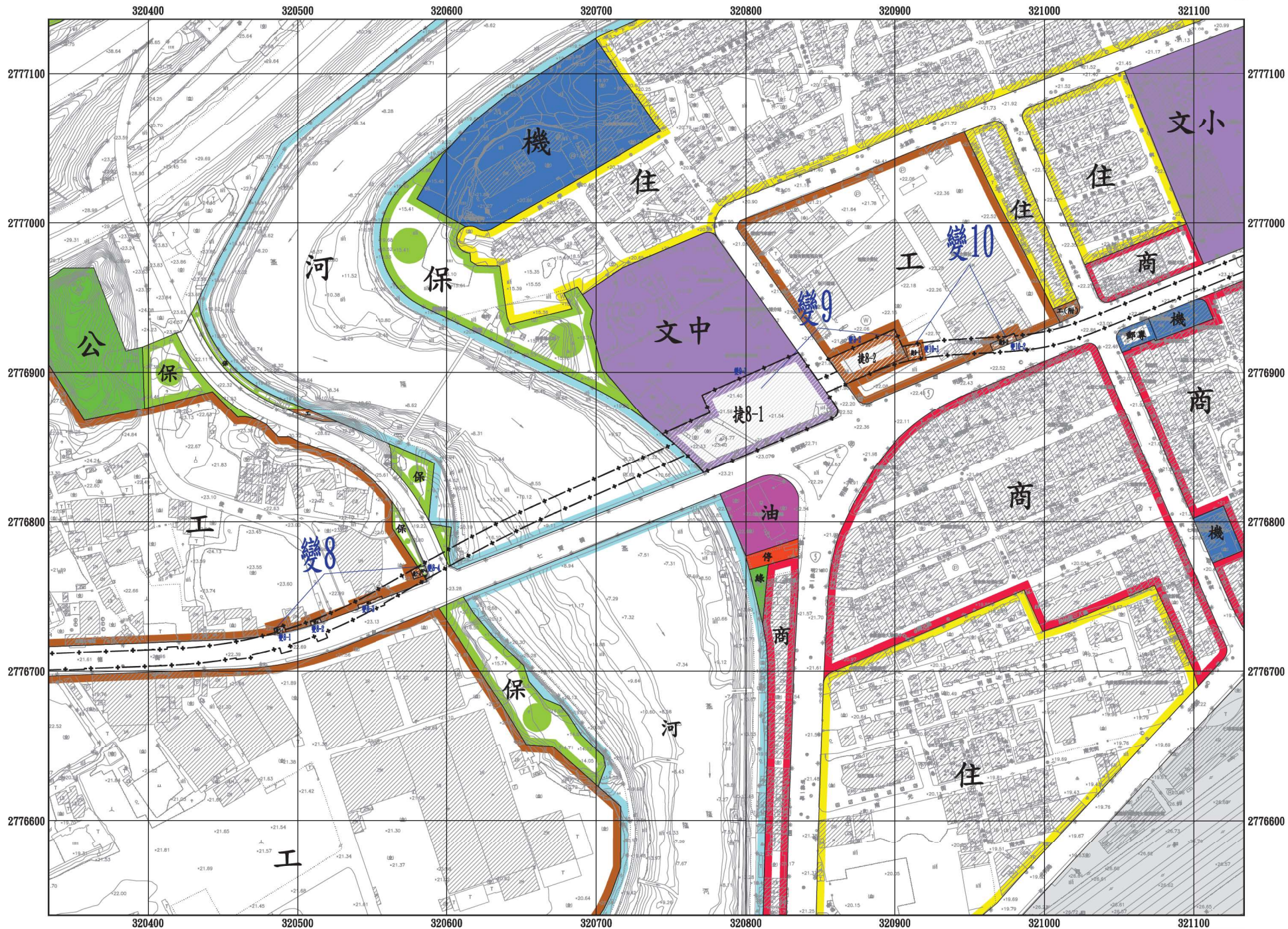
基隆市政府繪製

比例尺:1:1000



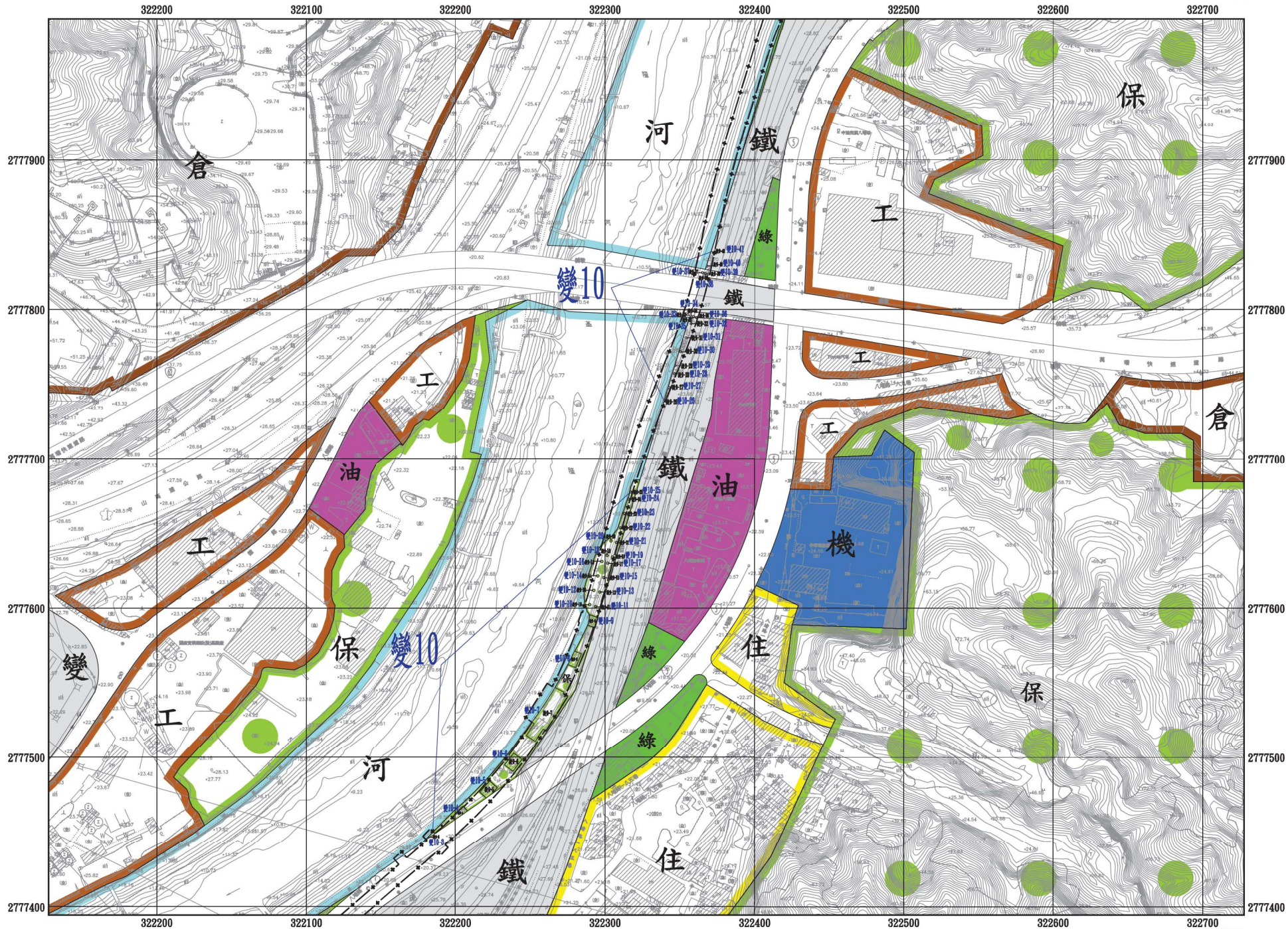
		5
	4	
3		

變更基隆市主要計畫（配合基隆南港間通勤軌道建設計畫）（SB18、SB19、SB20、SB21、SB22站及機廠）圖



	5
4	

變更基隆市主要計畫（配合基隆南港間通勤軌道建設計畫）（SB18、SB19、SB20、SB21、SB22站及機廠）圖



變更基隆市主要計畫（配合基隆南港間通勤軌道建設計畫）（SB18、SB19、SB20、SB21、SB22站及機廠）圖

