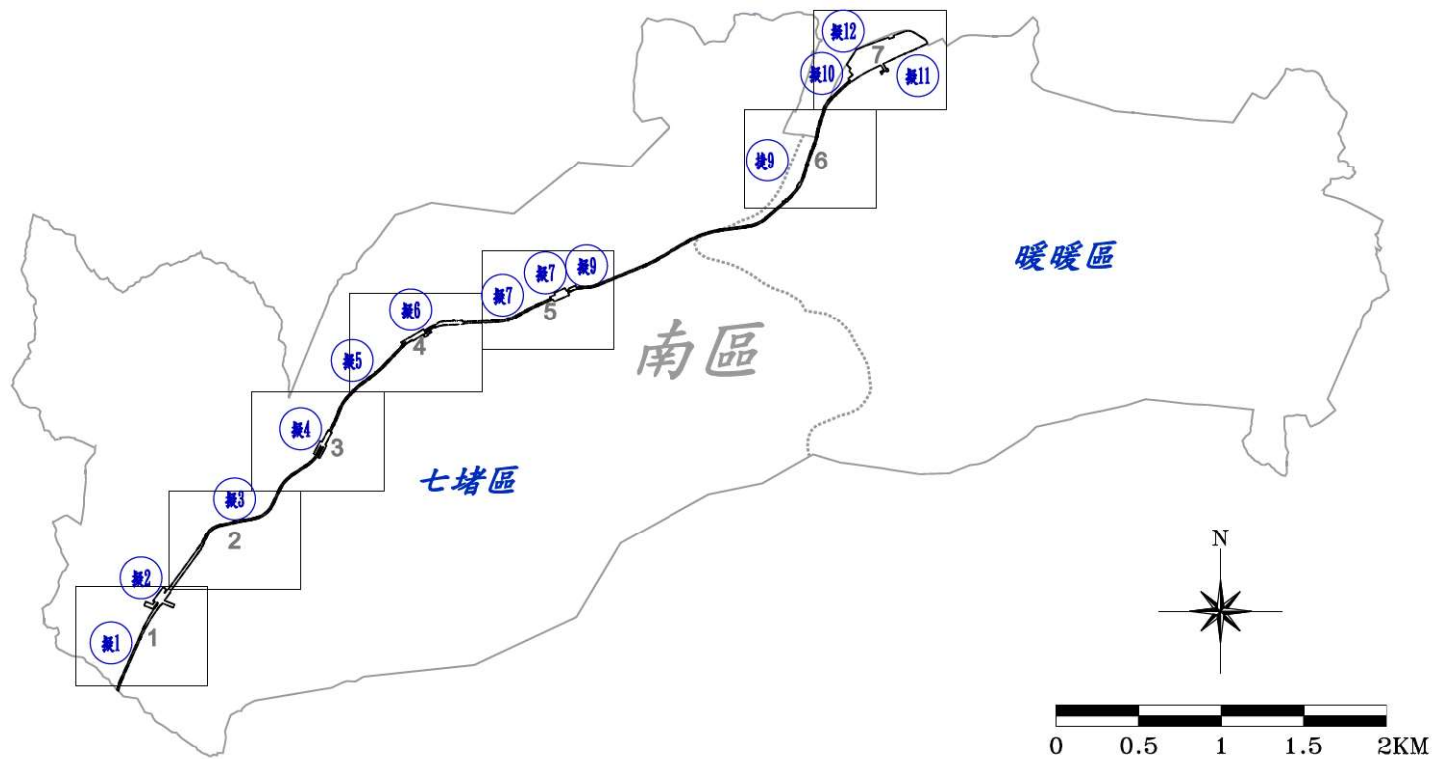


擬定基隆都市計畫（配合基隆南港間通勤軌道建設計畫）
 （SB18、SB19、SB20、SB21、SB22站及機廠）細部計畫圖

1/1000接幅示意圖



- 擬定位置
- 擬定位置所在圖幅
- ▭ 計畫範圍線

基隆市政府 繪製

中華民國115年3月

承辦		編製者	
主管		校對者	

擬定基隆市都市計畫（配合基隆南港間通勤軌道建設計畫） （SB18、SB19、SB20、SB21、SB22站及機廠）細部計畫圖

圖例

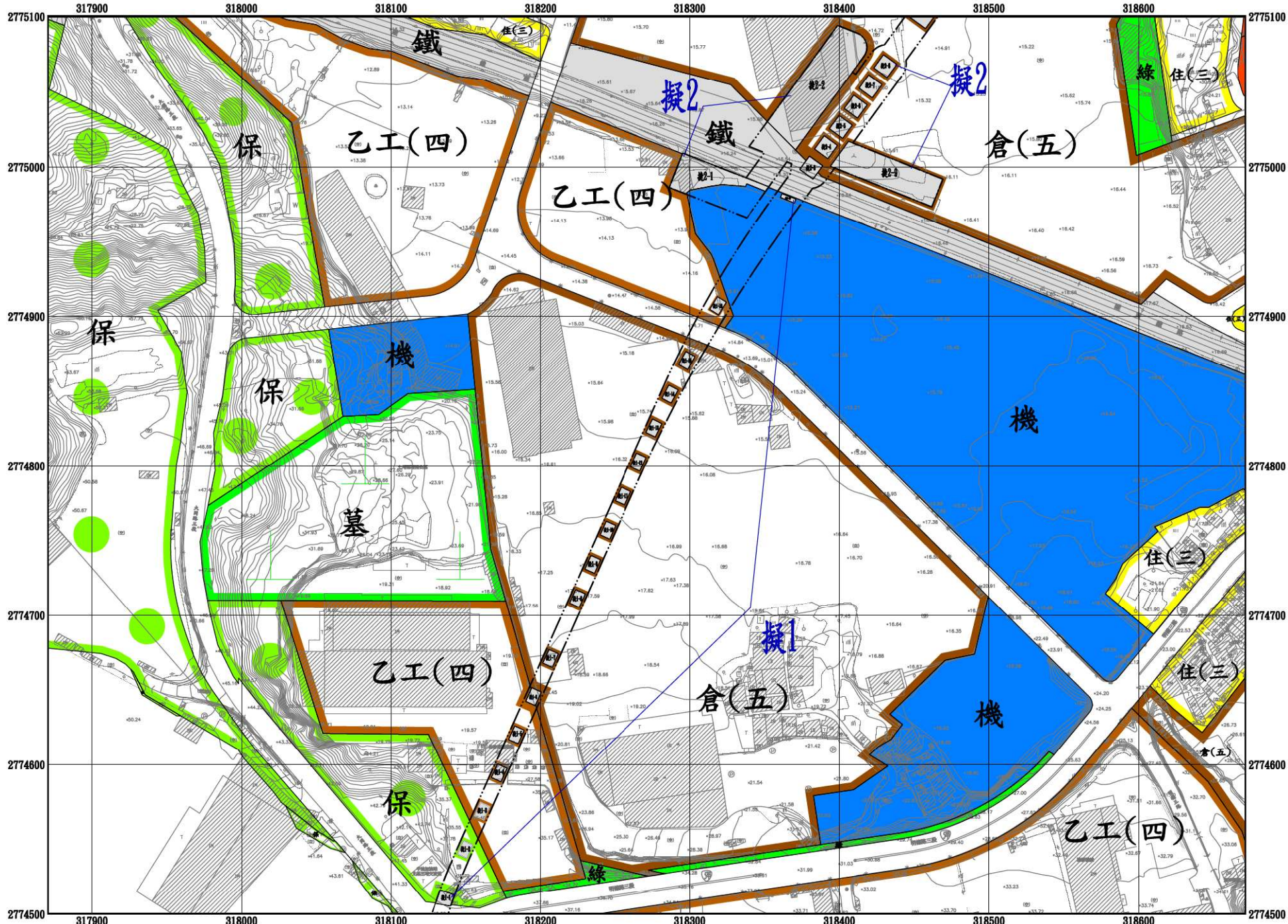
圖 例	
類 別	圖 例
住宅區	住
住宅區(三)	住(三)
住宅區(附帶條件變更)	住(附)
商業區(二)	商(二)
商業區(三)	商(三)
商業區(四)	商(四)
工業區(附帶條件變更)	工(附)
乙種工業區(四)	乙工(四)
倉儲區(四)	倉(四)
倉儲區(五)	倉(五)
油庫專用區	油庫
醫療專用區	醫專
第一類郵政專用區	郵專一
保護區	保
保存區	存
河川區	河
公園用地	公
公園兼兒童遊樂場用地	公(兒)
綠地(生態綠地)	綠

圖 例	
類 別	圖 例
兒童遊樂場用地	兒
學校用地	
1. 小學用地	文小
2. 中學用地	文中
3. 高中職用地	文高
4. 特教用地	文(特教)
市場用地	市
停車場用地	停
機關用地	機
加油站用地	油
墳墓用地	墓
變電所用地	變
抽水站用地	抽
鐵路用地	鐵
鐵路用地(附帶條件變更)	鐵(附)
高速公路用地	高
快速道路用地	快
快速道路兼高速公路用地	快兼高
道路用地	

圖 例	
類 別	圖 例
捷運系統用地	捷
捷運開發區	捷開
計畫範圍線	---

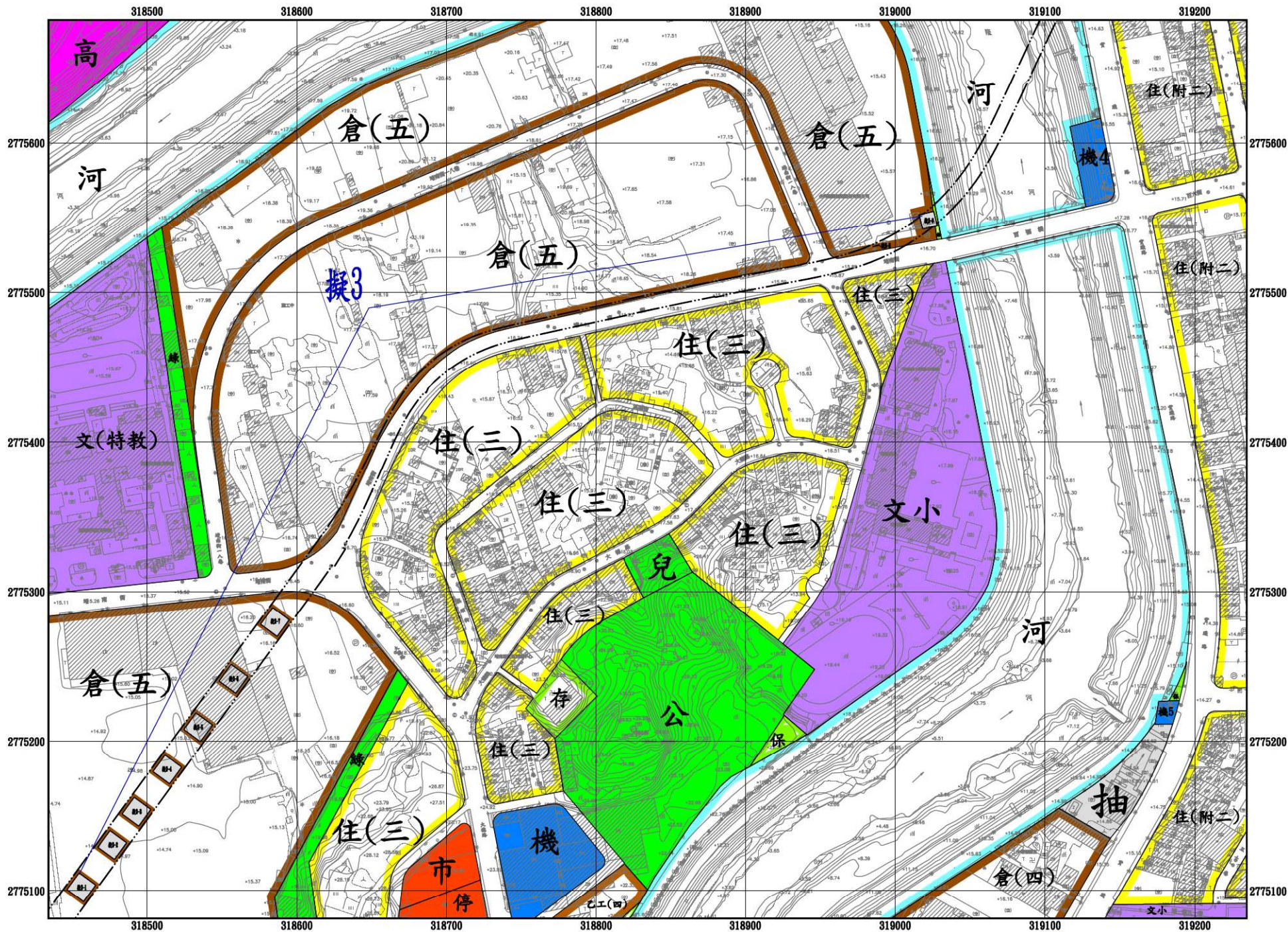
註：本計畫圖除擬定者外，餘僅供參考。

擬定基隆都市計畫（配合基隆南港間通勤軌道建設計畫）（SB18、SB19、SB20、SB21、SB22站及機廠）細部計畫圖



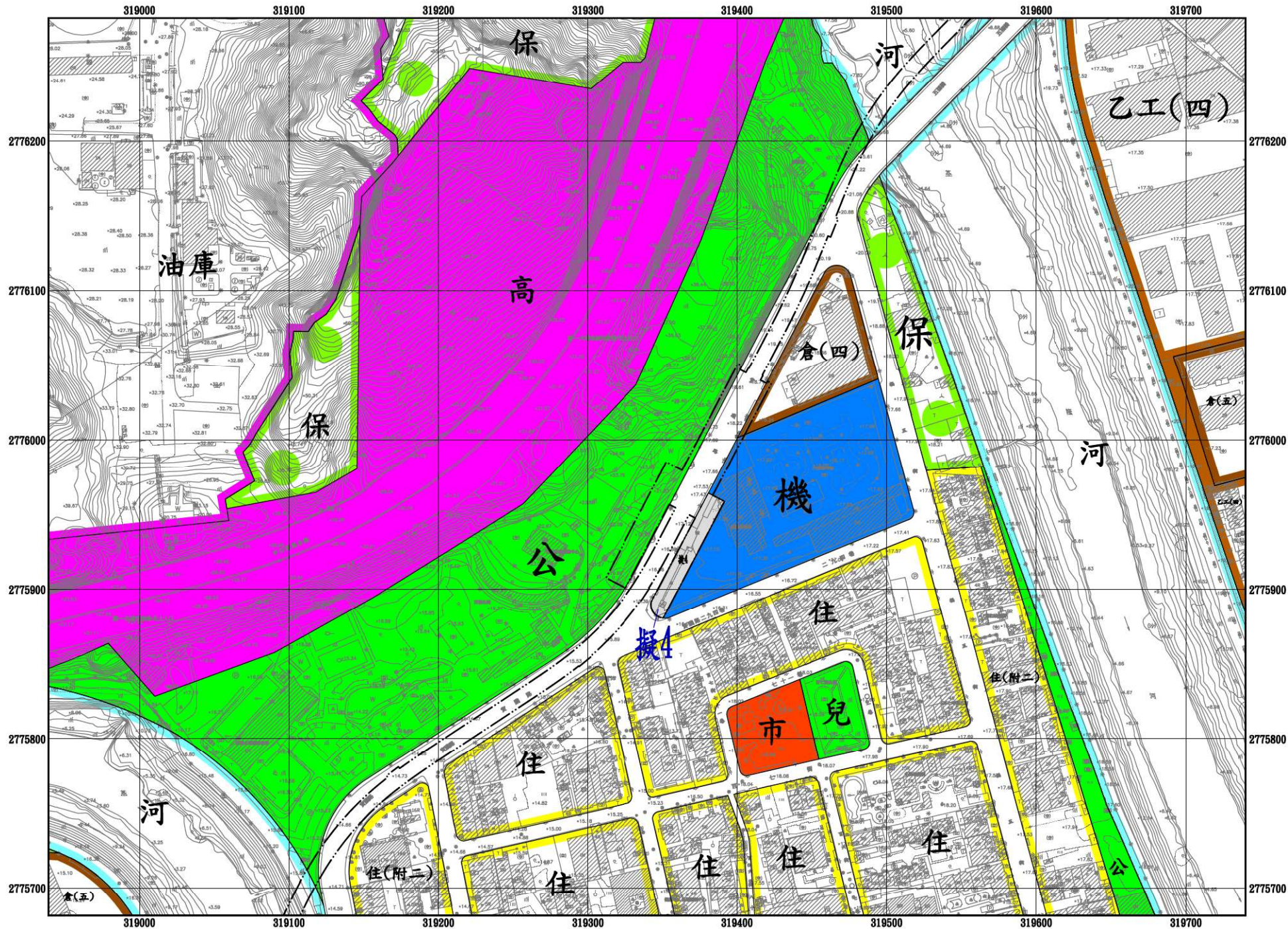
	2
1	

擬定基隆都市計畫（配合基隆南港間通勤軌道建設計畫）（SB18、SB19、SB20、SB21、SB22站及機廠）細部計畫圖

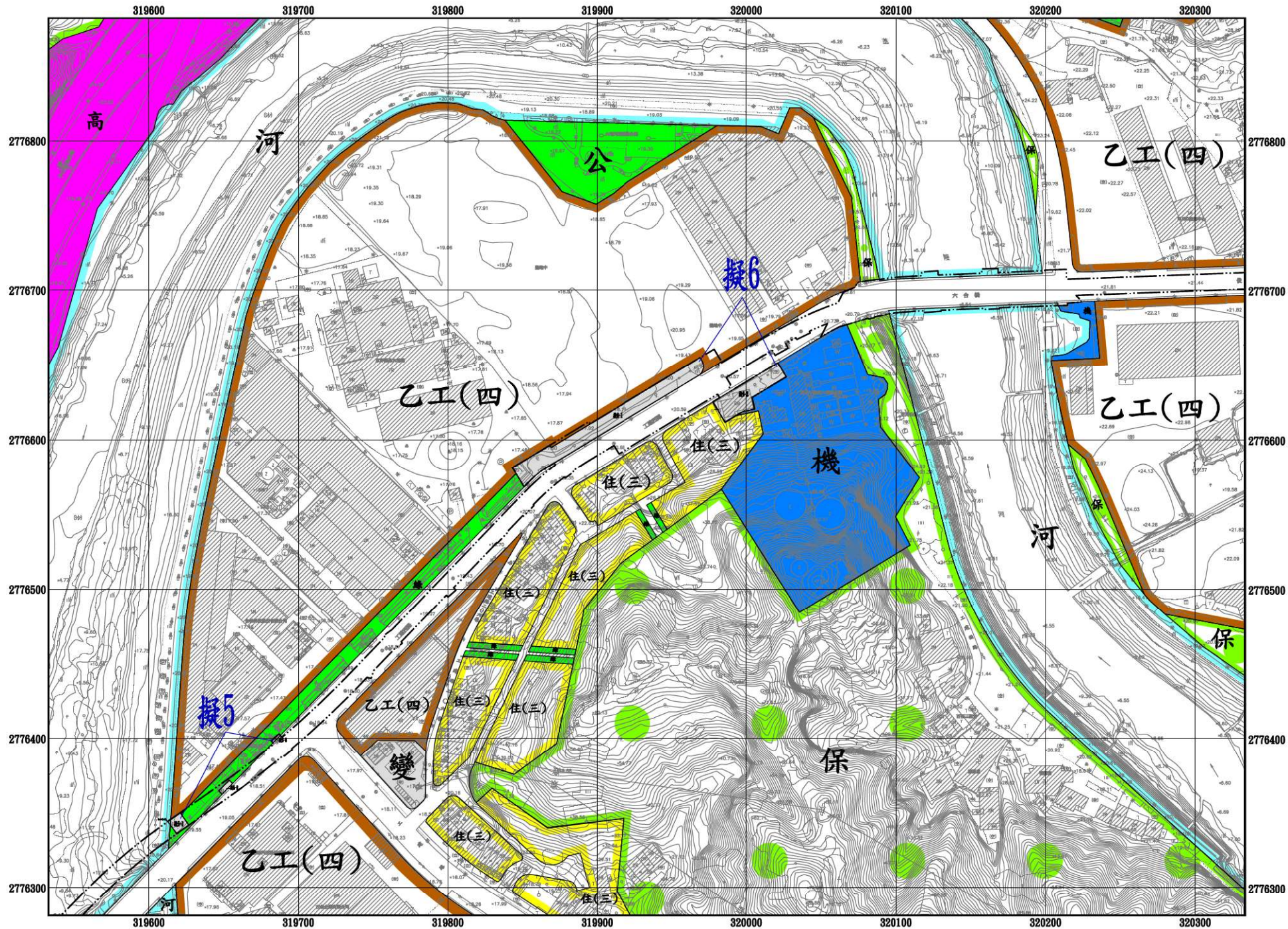


		3
	2	
1		

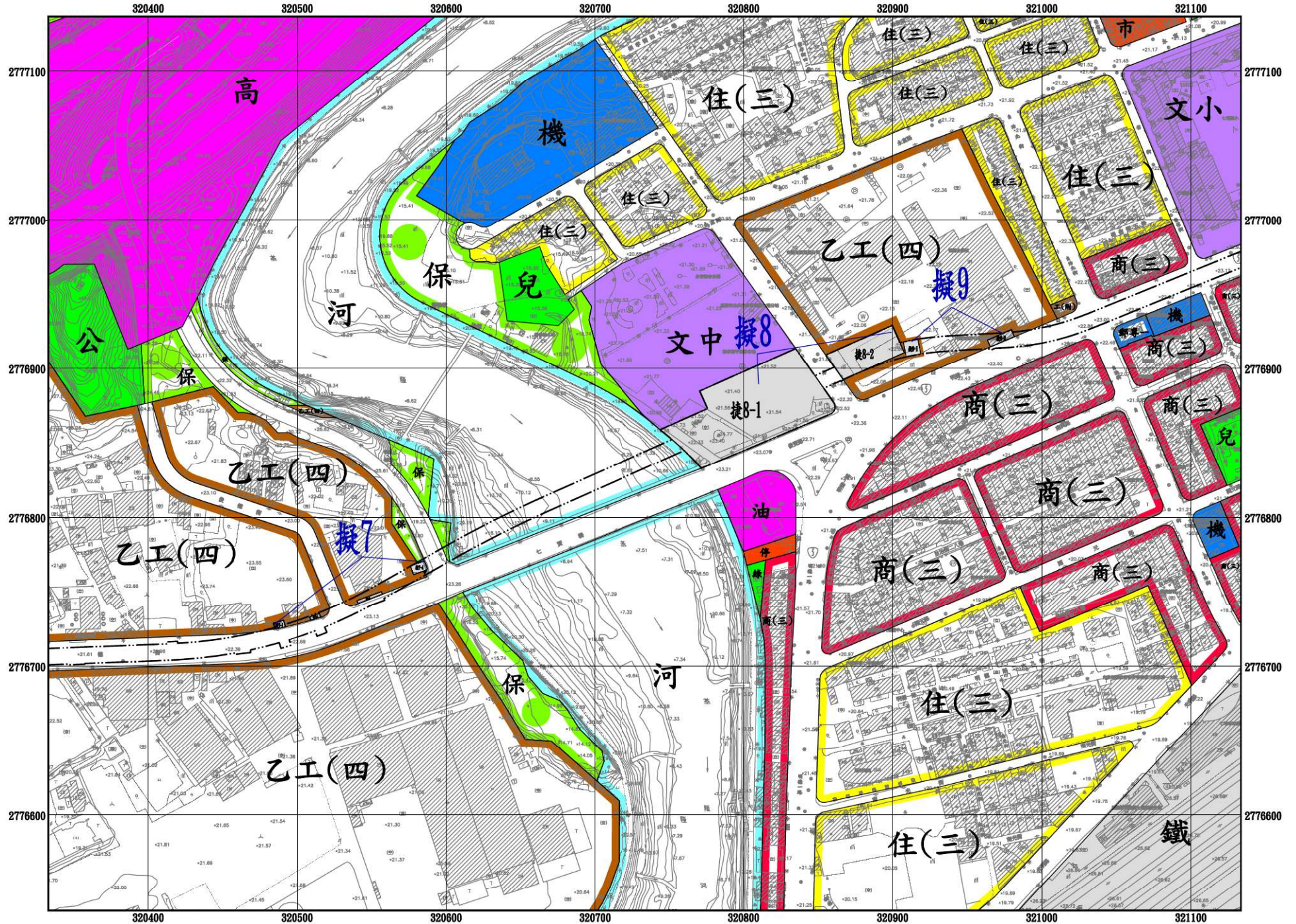
擬定基隆都市計畫（配合基隆南港間通勤軌道建設計畫）（SB18、SB19、SB20、SB21、SB22站及機廠）細部計畫圖



擬定基隆都市計畫（配合基隆南港間通勤軌道建設計畫）（SB18、SB19、SB20、SB21、SB22站及機廠）細部計畫圖

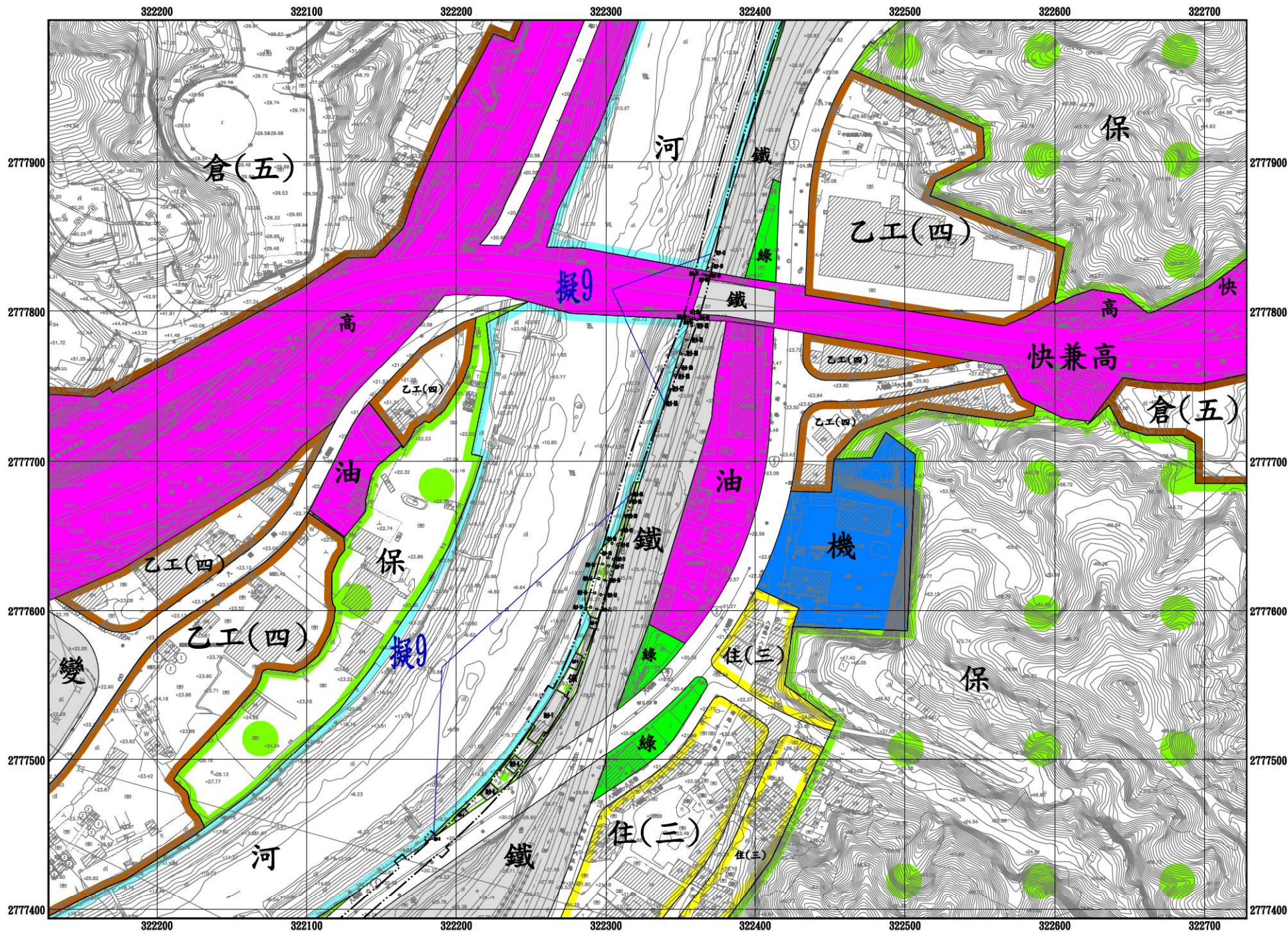


擬定基隆都市計畫（配合基隆南港間通勤軌道建設計畫）（SB18、SB19、SB20、SB21、SB22站及機廠）細部計畫圖



		6
	5	
4		

擬定基隆都市計畫（配合基隆南港間通勤軌道建設計畫）（SB18、SB19、SB20、SB21、SB22站及機廠）細部計畫圖



擬定基隆都市計畫（配合基隆南港間通勤軌道建設計畫）（SB18、SB19、SB20、SB21、SB22站及機廠）細部計畫圖

