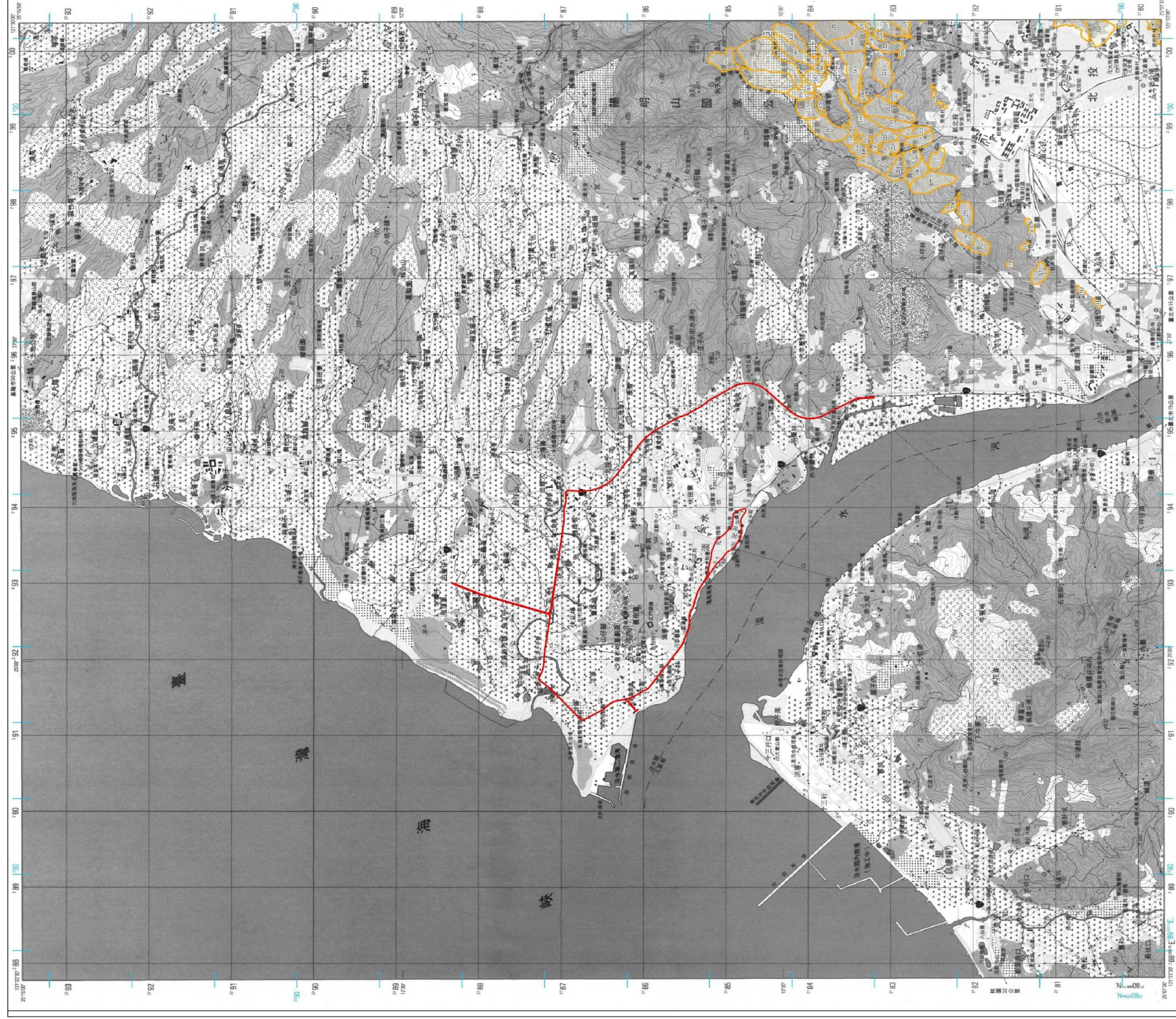


## 附錄十八

計畫路線沿線地區環境地質圖、  
山崩與地滑地質敏感區範圍圖、  
G2A 岩屑崩滑潛勢區現況照片



附圖 18-1 計畫地區環境地質圖



**圖例**

- MS 地質敏感區編號
- 山崩與地滑地質敏感區

底圖：臺灣地區二萬五千分之一地形圖(第三版)

附圖 18-2 山崩與地滑地質敏感區範圍圖



照片：G2A 於淡金公路中央



照片：G2A 於淡金公路東(右)側



照片：G2A 於淡金公路西(左)側

附圖 18-3 G2A 岩屑崩滑潛勢區現況照片

## 地質安全性與敏感性補充說明

根據前述現地勘查及環境地質圖資料，顯示本計畫沿線計有岩體滑動及岩屑崩滑之地質環境敏感區。其岩體滑動位置為距離 G2A 站左側約 170 公尺區位，因工址地層組成係屬凝灰角礫岩，無明顯位態，故評估邊坡滑動模式應屬圓弧形滑動，由於邊坡坡向約與計畫路線平行且滑動體之趾部已達平緩之河岸，故此岩體滑動區應屬穩定，對本捷運工程無影響。另岩屑崩滑區位為距計畫路線 G2A 站右側約 85 公尺邊坡坡趾處，崩滑面積約 0.2 公頃，植生茂密。由於現地地形相當平緩，邊坡邊緣至計畫路線間之坡度僅約  $5^{\circ}$ ，無明顯驅動力，研判此岩屑崩滑區位應屬穩定無滑移之潛勢，對本捷運工程亦無影響。

