

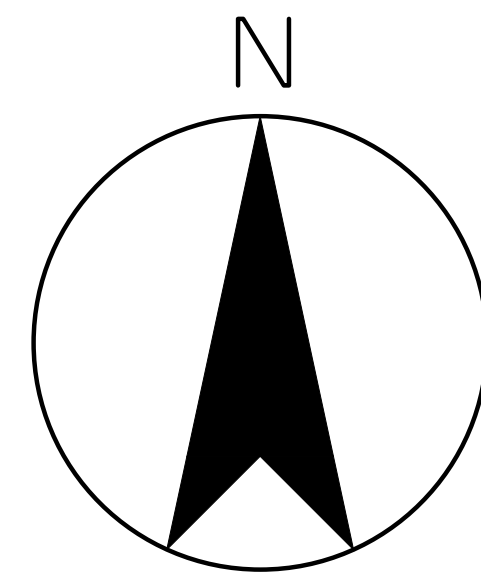
擬定汐止都市計畫(配合捷運汐止東湖線建設計畫)
(SB11、SB12、SB13、SB14、SB15站及機廠)
細部計畫圖



比例尺：一千分之一

擬定機關：新北市政府
中華民國 112 年 1 月

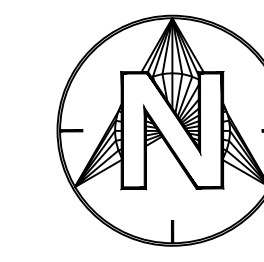
擬定汐止都市計畫(配合捷運汐止東湖線建設計畫)
(SB11、SB12、SB13、SB14、SB15站及機廠)
細部計畫圖



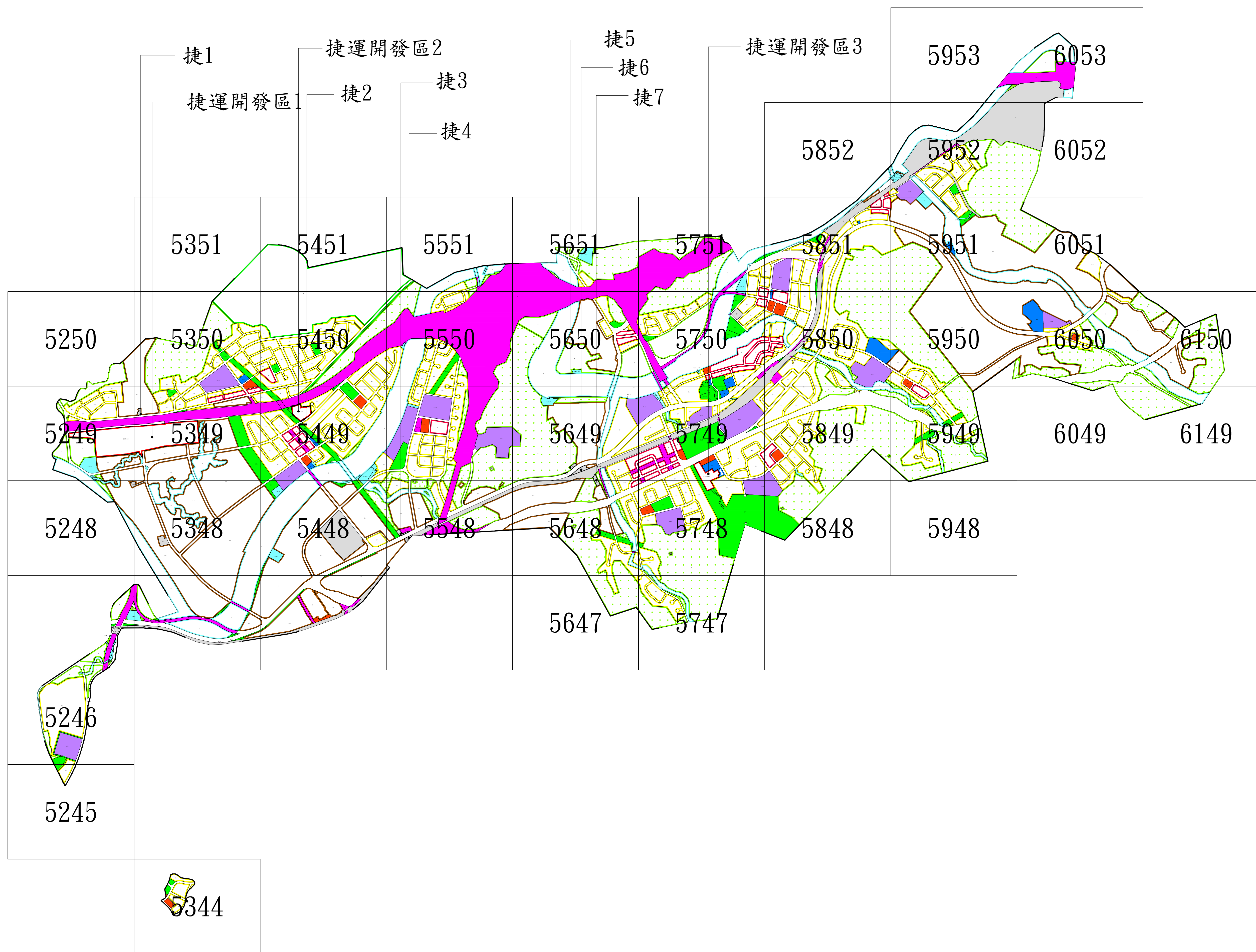
比例尺：一千分之一

擬定機關：新北市政府
中華民國 112 年 1 月

擬定汐止都市計畫(配合捷運汐止東湖線建設計畫) (SB11、SB12、SB13、SB14、SB15站及機廠)細部計畫圖 圖幅接合表



0 250 500 1000M



擬定汐止都市計畫(配合捷運汐止東湖線建設計畫) (SB11、SB12、SB13、SB14、SB15站及機廠)細部計畫圖 圖例

計畫圖例

住一	第一種住宅區	河	河川區	文高	文高用地	變	變電所用地
住二	第二種住宅區	河(高)	河川區(兼供高速公路使用)	市	市場用地	鐵	鐵路用地
住二(特1)	第二種住宅區(特1)	河(道)	河川區(兼供道路使用)	油	加油站用地	鐵(河)	鐵路用地(兼供河川使用)
住	住宅區	河(公兒)	河川區(兼供公園兼兒童遊樂場使用)	人行步道用地	人行步道用地	鐵(高)	鐵路用地(兼供高速公路使用)
商	商業區	公	公園用地	停	停車場用地	鐵(道)	鐵路用地(兼供道路使用)
乙工	乙種工業區	公(河)	公園用地(兼供河川使用)	高	高速公路用地	捷	捷運系統用地
零工	零星工業區	公兒	公園兼兒童遊樂場用地	高(道)	高速公路用地(兼供道路使用)	道路用地	道路用地
倉一	倉儲批發專用區一(供倉儲批發業建築使用)	綠	綠地用地	高(鐵)	高速公路用地(兼供鐵路使用)	道(河)	道路用地(兼供河川使用)
倉二	倉儲批發專用區二(供道路使用)	綠(鐵)	綠地用地(兼供鐵路使用)	下(抽)	下水道用地(供抽水站使用)	道(高)	道路用地(供高速公路使用)
倉三	倉儲批發專用區三(供公共停車場使用)	園	園道用地	下(抽兼道)	下水道用地(供抽水站及道路使用)	道(鐵)	道路用地(兼供鐵路使用)
電專	電信專用區	運動場	運動場用地	下(道)	下水道用地(兼供道路使用)	細部計畫範圍線	細部計畫範圍線
捷開	捷運開發區	廣	廣場用地	下(截)	下水道用地(供截流站使用)	計畫範圍線	計畫範圍線
風	風景區	機	機關用地	下	下水道用地		
農	農業區	文小	文小用地	自	自來水事業用地		
保	保護區	文中	文中用地	電	電路鐵塔用地		

註一：本次變更範圍應以核准地號及地政單位鑑界成果為準。
註二：本次未註明部分均以原計畫為準。

擬定汐止都市計畫(配合捷運汐止東湖線建設計畫)(SB11、SB12、SB13、SB14、SB15站及機廠)細部計畫圖 5249

5250	5350
5249	5349
5248	5348

1
8

312000M

2773500M

2773500M

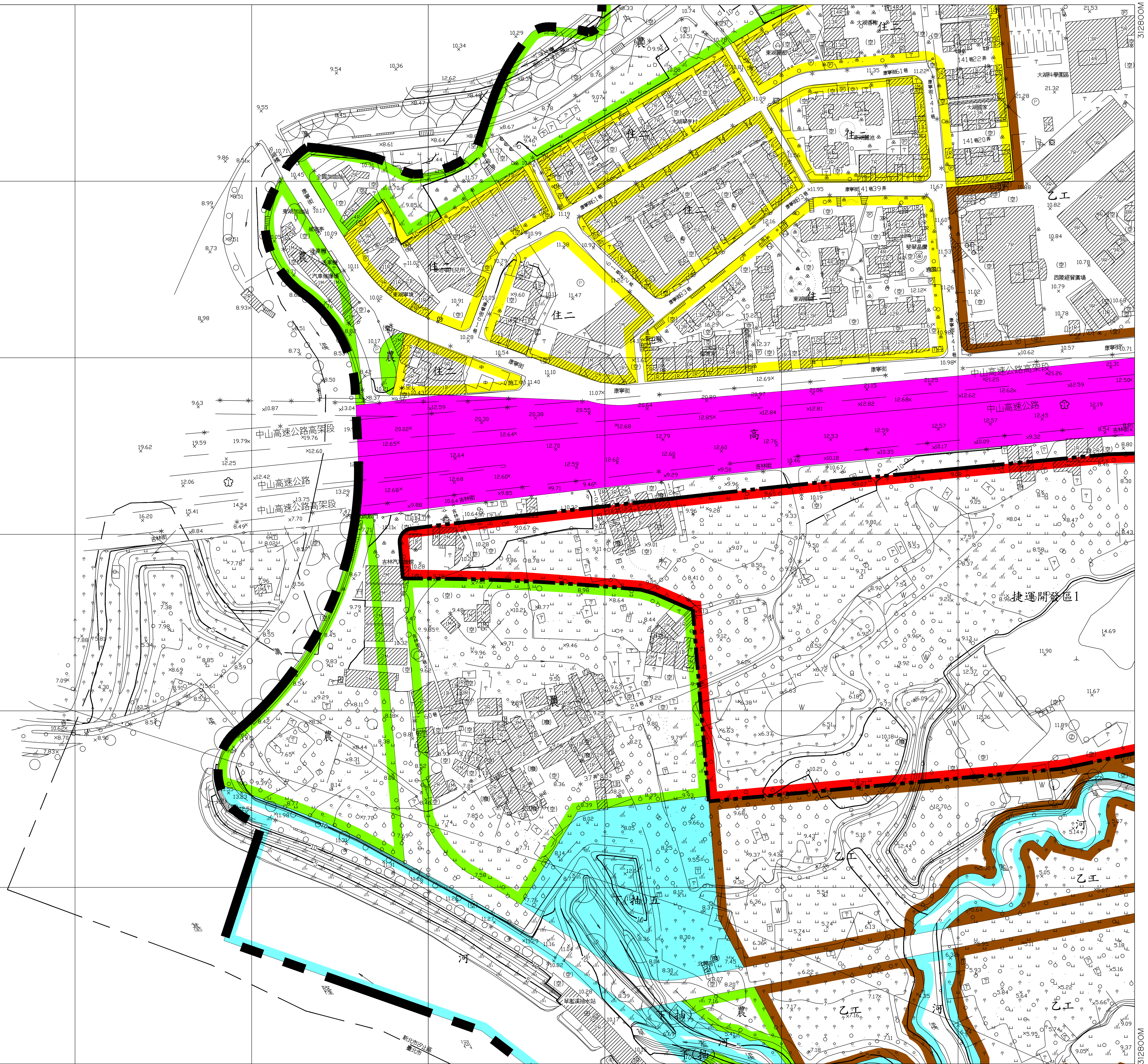
312800M

312000M

2772900M

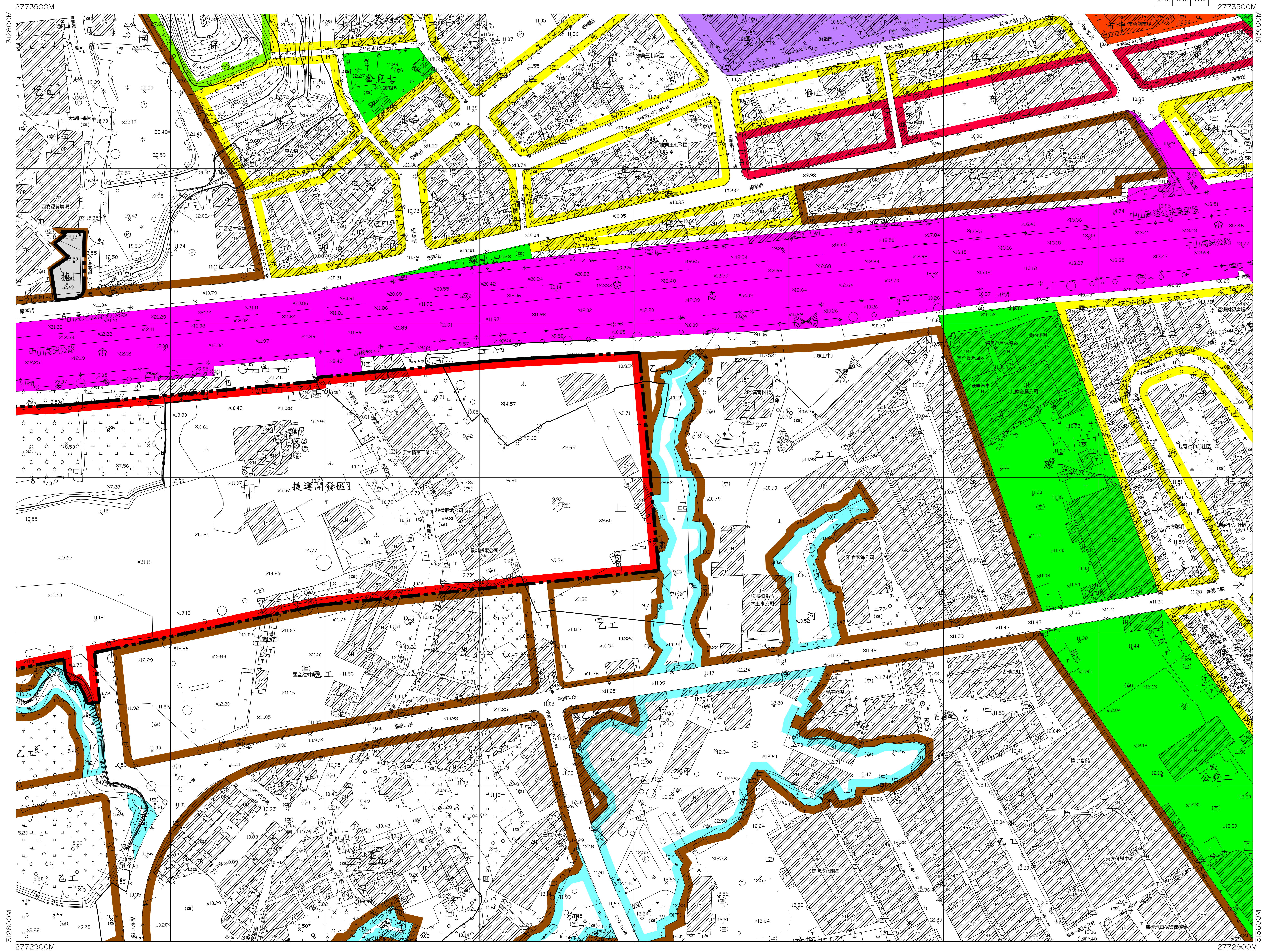
2772900M

312800M



擬定汐止都市計畫(配合捷運汐止東湖線建設計畫)(SB11、SB12、SB13、SB14、SB15站及機廠)細部計畫圖 5349

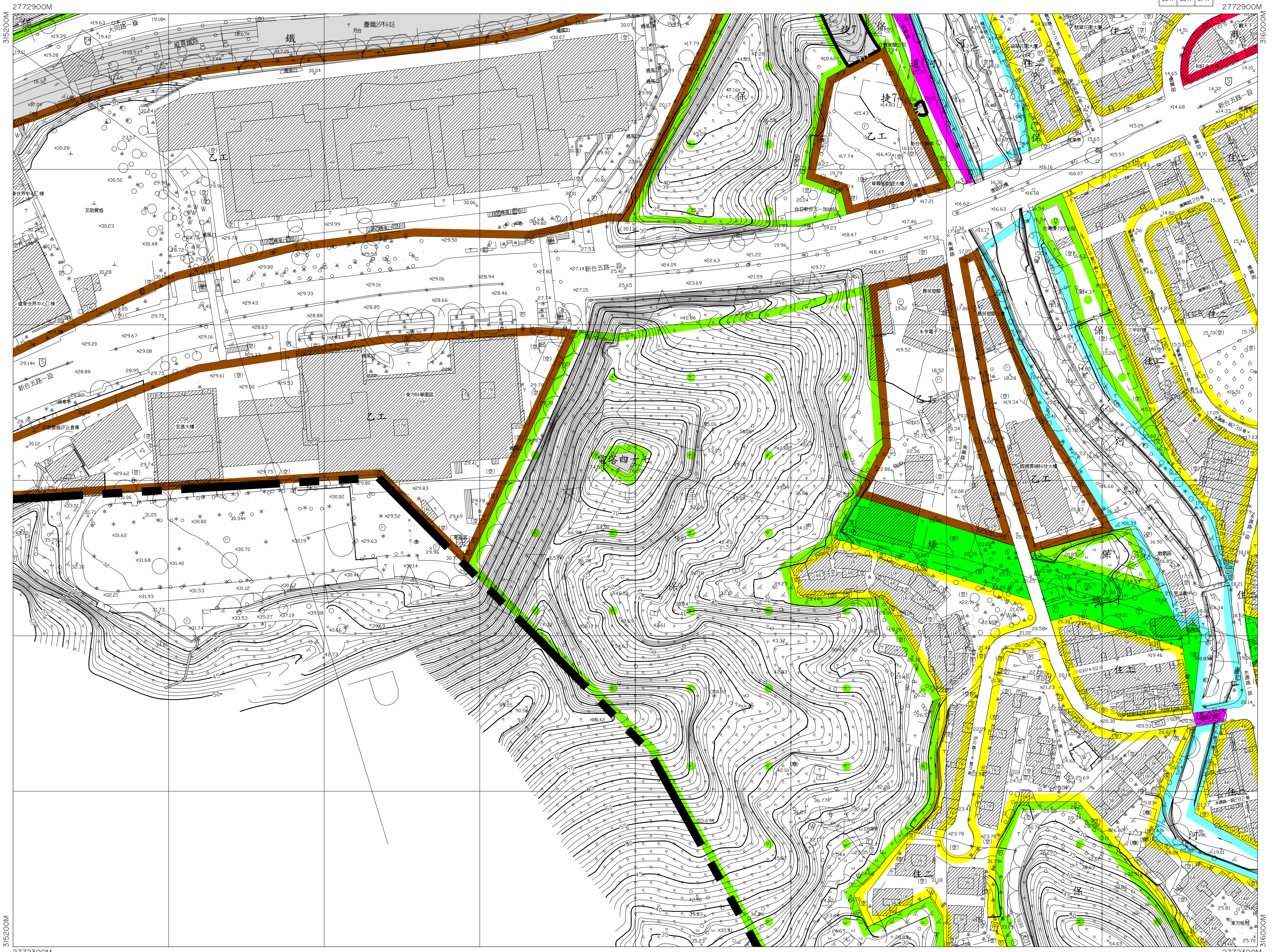
5250	5350	5450
5249	5349	5449
5248	5348	5448



擬定汐止都市計畫(配合捷運汐止東湖線建設計畫)(SB11、SB12、SB13、SB14、SB15站及機廠)細部計畫圖 5648

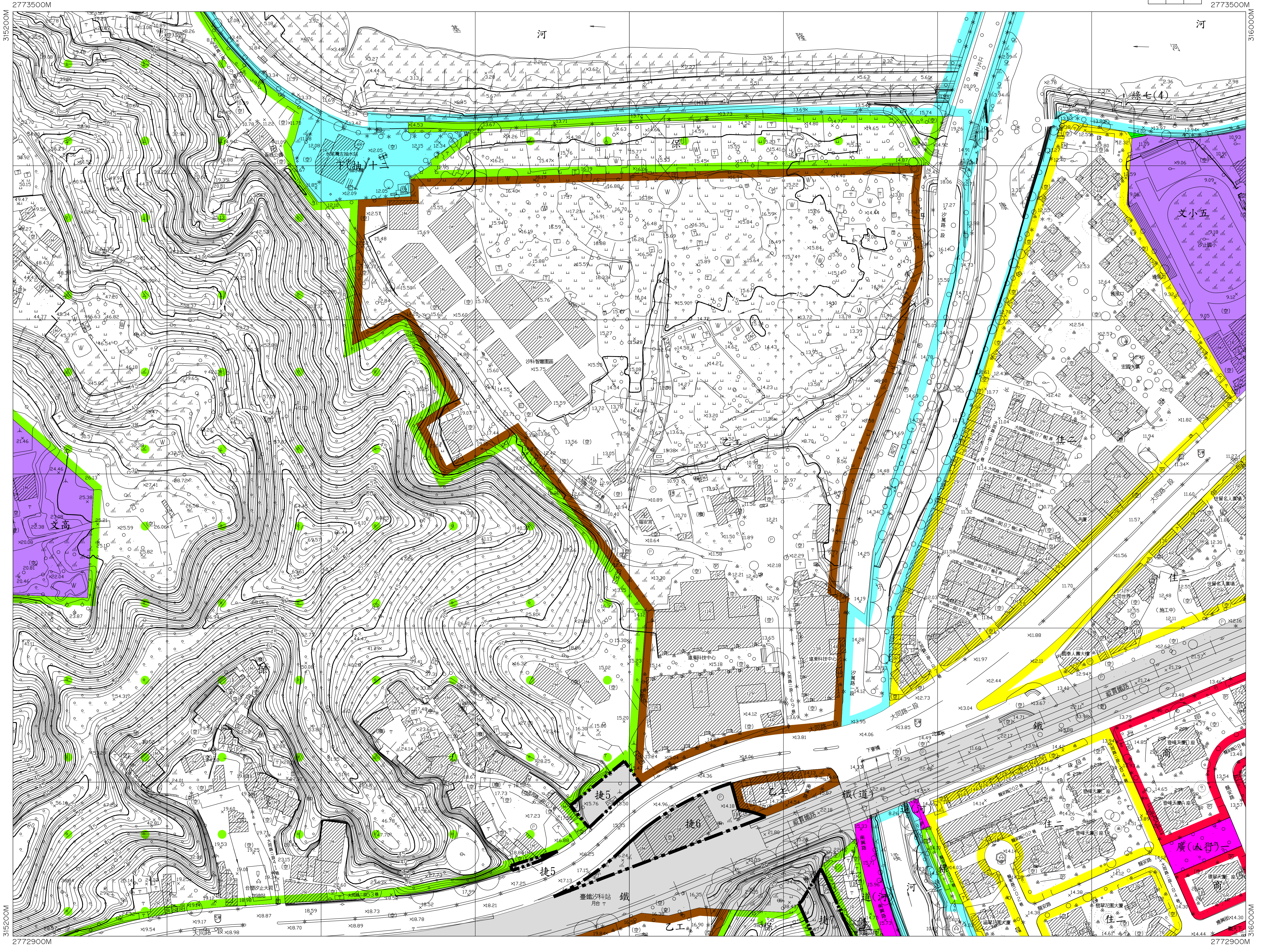
5549	5649	5749
5548	5648	5748
5547	5647	5747

5
8



擬定汐止都市計畫(配合捷運汐止東湖線建設計畫)(SB11、SB12、SB13、SB14、SB15站及機廠)細部計畫圖 5649

5550	5650	5750
5549	5649	5749
5548	5648	5748



315200M

316000M

315200M

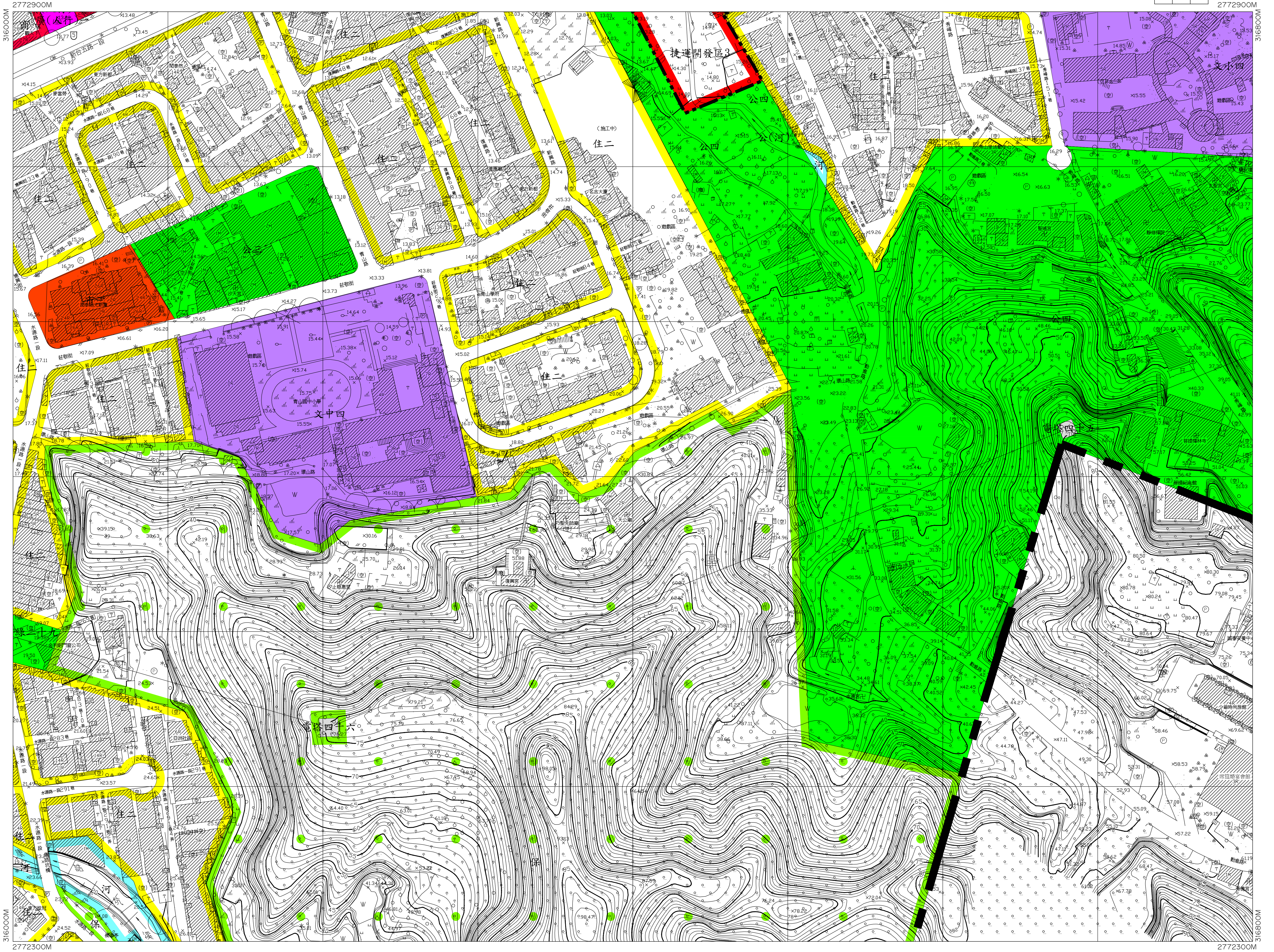
316000M

2772900M

2772900M

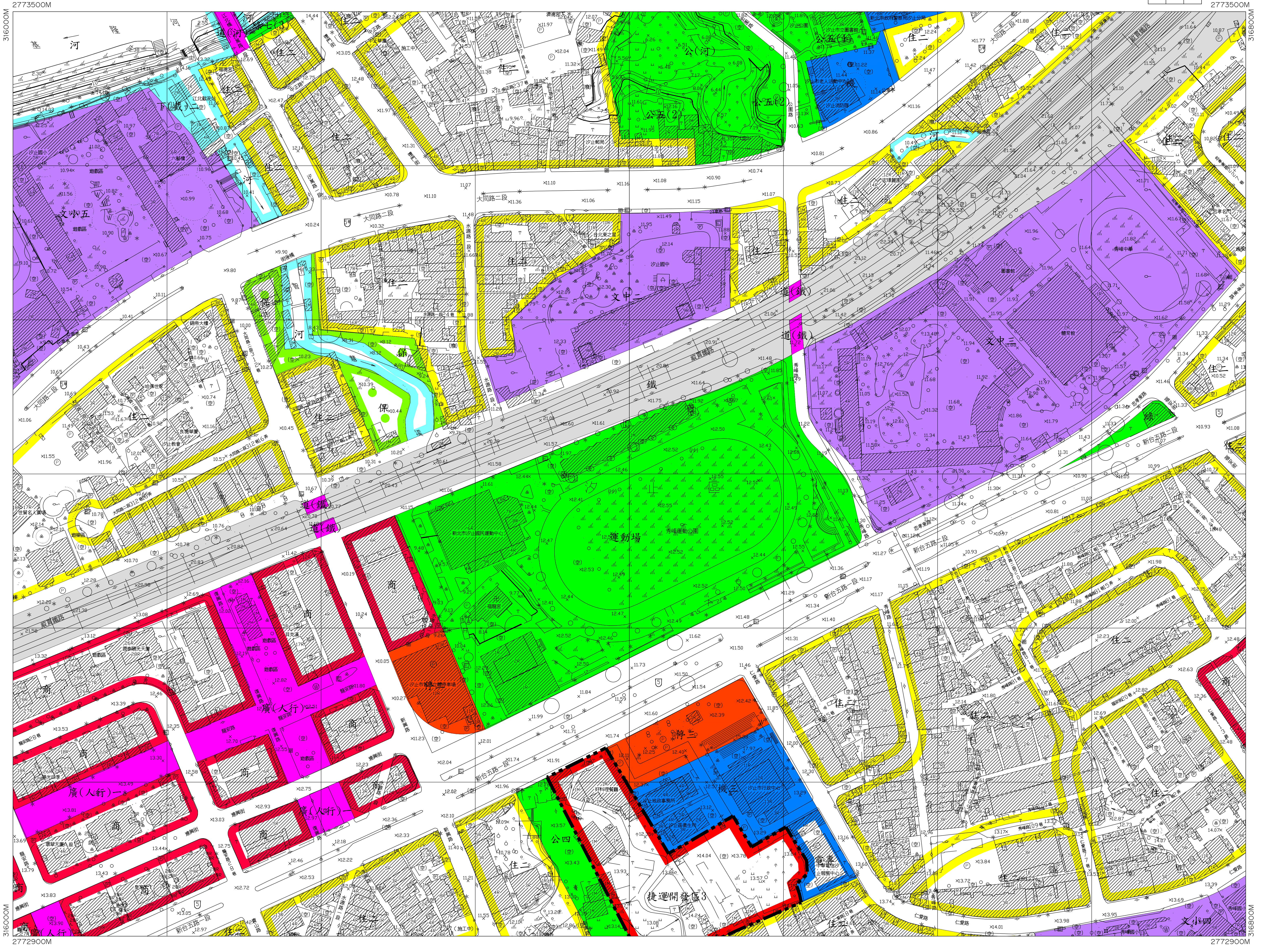
擬定汐止都市計畫(配合捷運汐止東湖線建設計畫)(SB11、SB12、SB13、SB14、SB15站及機廠)細部計畫圖 5748

5649	5749	5849
5648	5748	5848
5647	5747	5847



擬定汐止都市計畫(配合捷運汐止東湖線建設計畫)(SB11、SB12、SB13、SB14、SB15站及機廠)細部計畫圖 5749

5650	5750	5850
5649	5749	5849
5648	5748	5848



製作	
校對	

承辦 人員	
主管 人員	