

親愛的市民，您好：

本府為因應捷運三鶯線終點站 LB12 站(鶯桃福德站)之興建作業，降低於施工期間與施工完竣後，所衍生之交通量造成尖峰時段地區道路壅塞日益加劇，而造成用路市民的不便。爰此，由本市與桃園市預計合作拓寬現況僅有 4 到 6 公尺不等寬的福德一路 177 巷及其延伸道路，以銜接福德一路及八德路，以緩解捷運場站開闢後所衍生之車流量，同時作為鶯桃路之交通量分流道路。疏解地區交通且提升周邊道路之服務水準，故辦理本次都市計畫變更作業。

本府依據都市計畫法第 27 條第 1 項第 4 款辦理本次「變更鶯歌(鳳鳴地區)都市計畫(配合鶯歌區福德一路 177 巷道路拓寬工程)(部分乙種工業區、住宅區、農業區及部分人行步道用地為道路用地)案」暨細部計畫變更案。並依「都市計畫草案辦理公開展覽前應行注意事項」第 4 點訂於民國 112 年 2 月 20 日(星期一)下午 2 時 30 分假新北市鶯歌區公所 6 樓大禮堂(新北市鶯歌區仁愛路 55 號)舉辦座談會。請參加座談會者，配合現場防疫措施如下：

1. 額溫  $\geq 37.5^{\circ}\text{C}$  者，禁止入場。
2. 入場前須配合量測額溫及現場酒精進行手部清潔，並全程配戴口罩。
3. 配合其他行政院衛生福利部公布之最新防疫措施。

各公民或團體對本計畫案如有任何意見，請利用座談會場所提供之意見表，以書面載明姓名或名稱、地址及建議事項，向本府捷運工程局提出(陳情意見表逕向本府捷運工程局綜合規劃科索取)。如有疑義，歡迎電洽本府捷運工程局綜合規劃科(02-22852086#210 沈先生)。

民國 112 年 2 月  
新北市政府印製

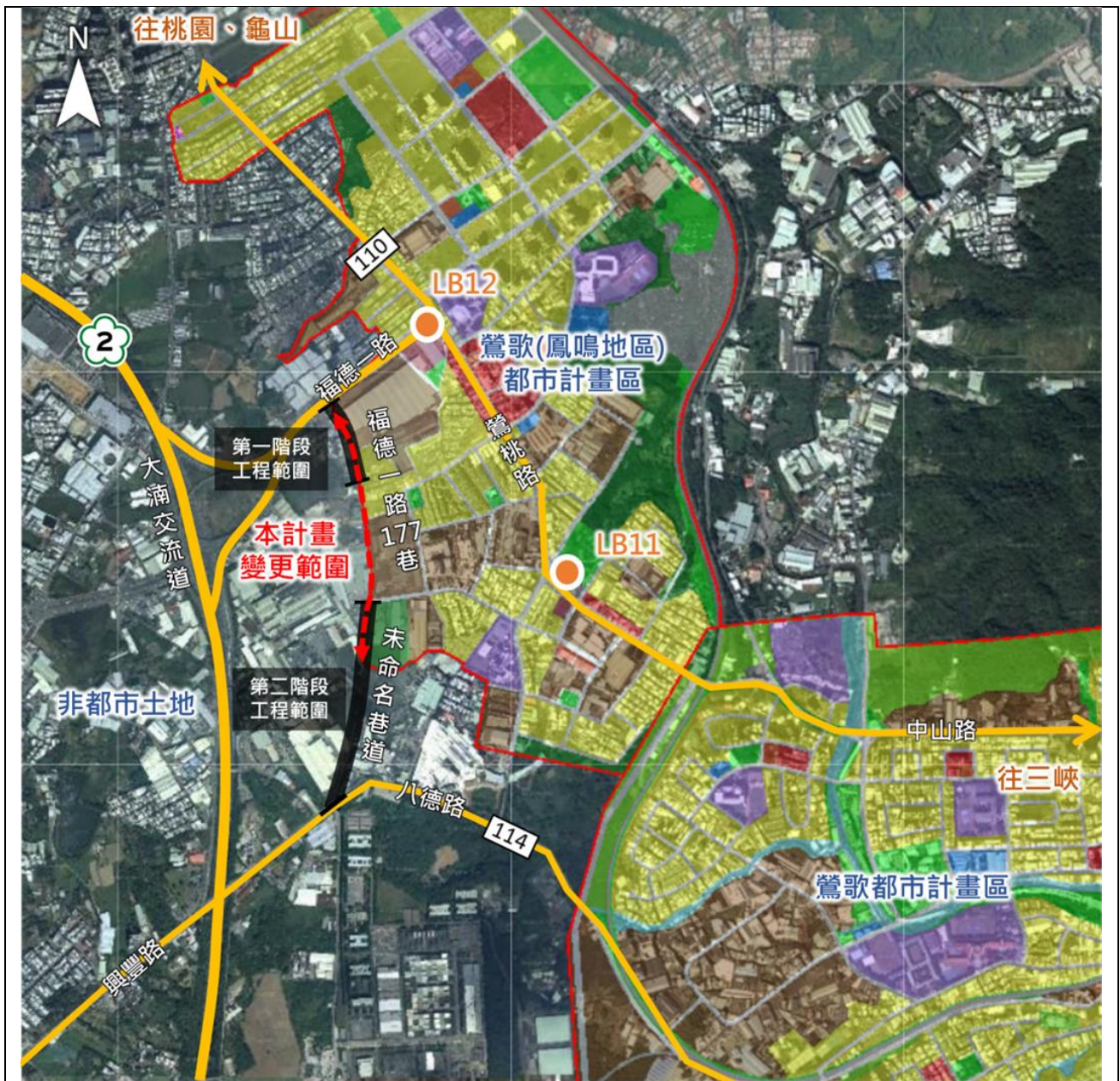
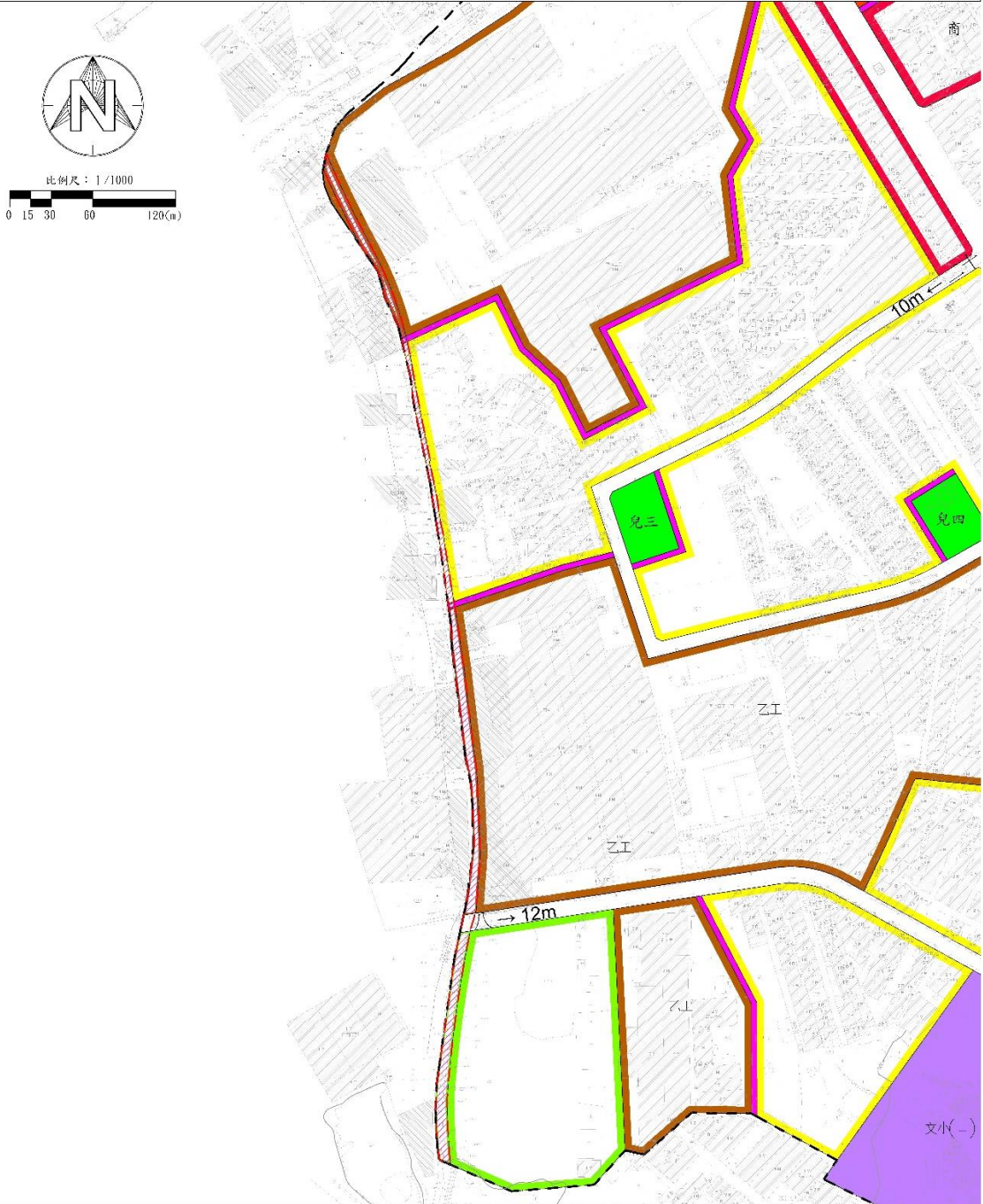


圖 1 本計畫變更位置示意圖

變更鶯歌(鳳鳴地區)都市計畫(配合鶯歌區福德一路177巷道路拓寬工程)  
 (部分乙種工業區、住宅區、農業區及部分人行步道用地為道路用地)圖



圖例		變更圖例	
住宅區	兒童遊樂場用地	計畫範圍線	變更住宅區為道路用地
商業區	文小用地	主要計畫範圍線	變更乙種工業區為道路用地
乙種工業區	人行步道用地		變更農業區為道路用地
農業區	道路用地		變更人行步道用地為道路用地

圖 2 本計畫變更範圍圖